



SO.PAR.CO. Spa & GEN.COS. Srl

Tel. 0521/336421 Fax 0521/336433

Via Aldo Moro, 19/2 - Sala Baganza (PR)

www.gencostr.com e-mail: gencos@gencostr.com



com'era...



Collecchio, **1900**



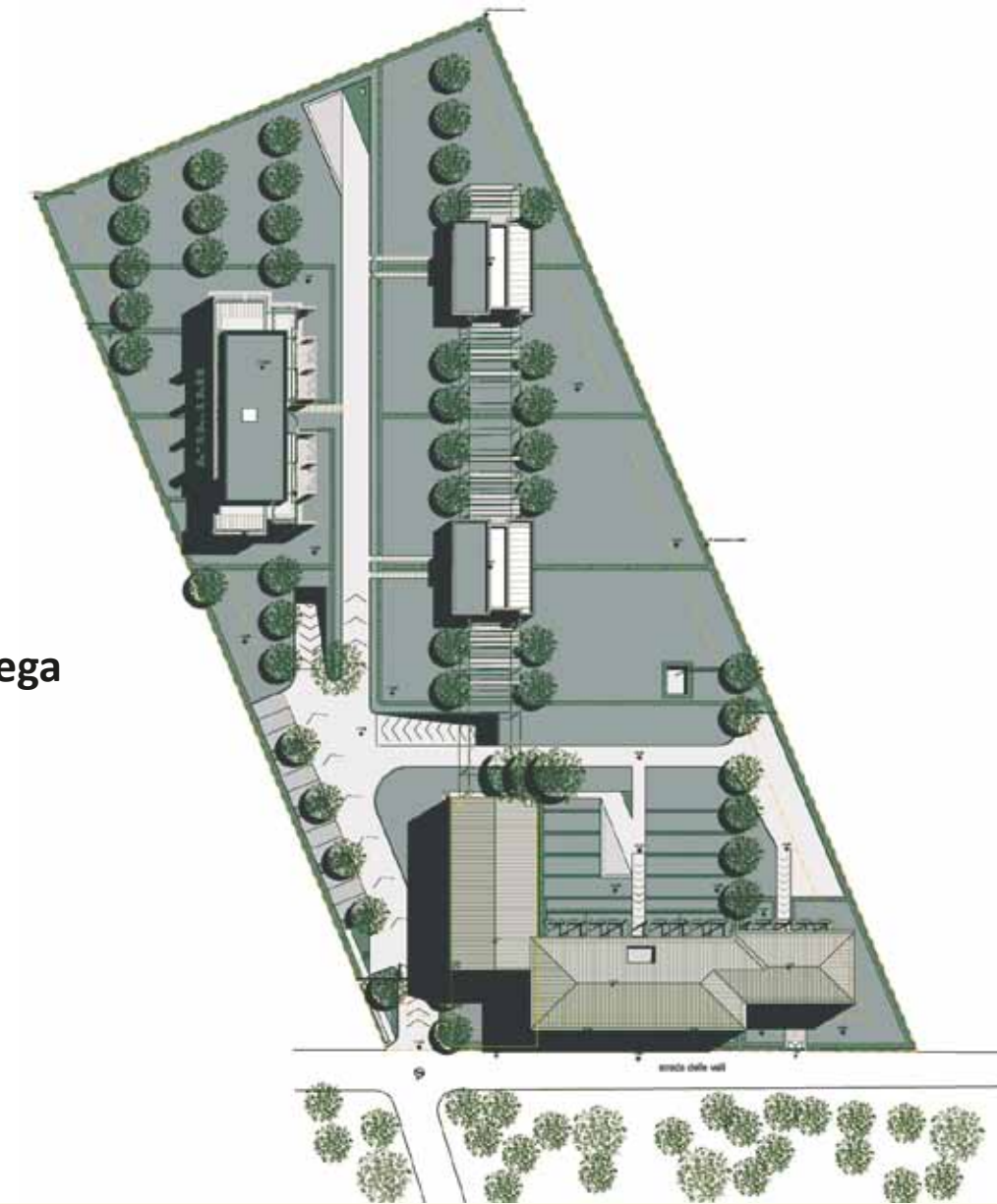
SO.PAR.CO. Spa

..come sarà



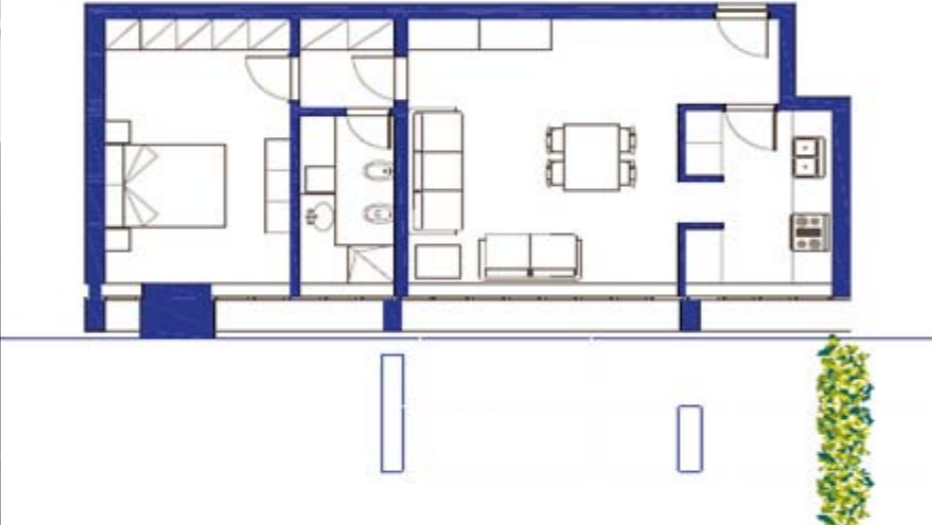
elementi costruttivi fortemente innovativi
nuovo, organico principio insediativo
uso delle risorse naturali
tipologie edilizie ecocompatibili
un nuovo edificio condominiale
n° 2 nuovi edifici bifamiliari
garage interrati
prospettiva e vista diretta sui Boschi di Carrega

12



Il Piano di Recupero di iniziativa privata dell'ex Collegio delle Suore Orsoline del Sacro Cuore, in via Valli n°11 a Collecchio, a fianco del Parco dei Boschi di Carrega, rappresenta un importante intervento volto a valorizzare e migliorare un intero complesso di importanza storica e architettonica, con un'attenzione di riguardo agli aspetti paesaggistico-ambientali. I fabbricati -da ripristinare con tecniche proprie del restauro e del risanamento conservativo- unitamente a nuovi volumi di linguaggio rigorosamente contemporaneo, saranno realizzati con elementi fortemente innovativi (tetti e facciate verdi), favorendo il rapporto con il contesto e riducendo l'impatto dell'insieme.

INTERNI SPAZIOSI



Tipologia 1 - appartamento tipo di 95 mq con:
ingresso
soggiorno
cucina abitabile
disimpegno
camera matrimoniale
doppi servizi igienici
camera doppia



Tipologia 2 – appartamento tipo di 70 mq con:
ingresso – soggiorno
cucina abitabile
disimpegno
camera matrimoniale
servizio igienico
terrazze abitabili



Tipologia 3: appartamento di 130 mq con:
ingresso
soggiorno
cucina abitabile
camera matrimoniale
n°2 camere singole
doppi servizi
terrazze abitabili